

WENN AUS
HERAUSFORDERUNGEN
LÖSUNGEN
WERDEN

INHALT

■ Zeppelin als Lösungsanbieter	4
■ Unternehmensprofil	6
Meilensteine der Unternehmensgeschichte	6
Unser Slogan „We Create Solutions“	8
Der Zeppelin Konzern im Überblick	10
■ Die fünf Strategischen Geschäftseinheiten	12
Baumaschinen EU	12
Baumaschinen CIS	16
Rental	20
Power Systems	24
Anlagenbau	28
■ Ziele des Zeppelin Konzerns	32
■ Unternehmenskultur und Grundsätze	34
■ Die Unternehmensstrategie GPS	36
■ Ein starker Arbeitgeber	38
■ Gesellschaftliches Engagement	40
■ Impressum	42

ZEPELIN ALS LÖSUNGSANBIETER

MICHAEL HEIDEMANN

Stellvertretender Vorsitzender der Geschäftsführung

Vertrieb, Marketing, Service;
Strategische Geschäftseinheiten Baumaschinen EU und Rental

»» Unsere Mitarbeiter orientieren sich bei der Entwicklung von Lösungen immer an den Anforderungen und Aufgabenstellungen unserer Kunden. Wir setzen unsere Lösungskompetenz auf Baustellen, in der Gewinnung von Rohstoffen, in der Vermietung, bei der Entwicklung von Antriebs- und Energiesystemen sowie im Anlagenbau zur Verbesserung der Prozesse ein und liefern unseren Kunden damit einen messbaren Mehrwert.

Unsere Kunden profitieren von einem breiten Dienstleistungsspektrum, schlanken Prozessen und niedrigen Kosten. Als Lieferant von Systemen leisten wir einen wesentlichen Beitrag zur Verbesserung der Wettbewerbsfähigkeit unserer Kunden. Wir möchten, dass sich unsere Geschäftspartner voll und ganz auf Zeppelin verlassen können und auch bei zukünftigen Projekten immer wieder unserer Lösungskompetenz vertrauen. ««

PETER GERSTMANN

Vorsitzender der Geschäftsführung

Unternehmensentwicklung, IT, Revision, Unternehmenskommunikation;
Strategische Geschäftseinheiten Anlagenbau und Baumaschinen CIS

»» Als unser Firmengründer Ferdinand Graf von Zeppelin seine Idee des Luftschiffes umsetzte, verfolgte er das Ziel, Lösungen für verschiedene Zielgruppen seiner Zeit anzubieten. Die ersten Zeppeline waren zur Kontrolle des Luftraums ebenso wie zur Überwindung langer Distanzen und damit für die Verbindung von Kontinenten im Einsatz.

Die heutige Zeppelin Unternehmenskultur mit den Grafensätzen als zentraler Bestandteil wurde von unserer Historie maßgeblich geprägt. So stand das „Wunder von Echterdingen“ für unseren Leitsatz „Grafen scheitern erfolgreich“ Pate. Der Ungehorsam von Hugo Eckener gegen das NS-Regime wurde für den Grafensatz „Grafen ecken an“ zum Vorbild genommen.

Bei unseren nachhaltigen Lösungsansätzen schöpfen wir daher immer auch aus unserer Geschichte, unserer Unternehmenskultur und Strategie. So ist der Faktor „Stabilität“ wesentlicher Bestandteil der konzernweiten Unternehmensstrategie GPS und Grundlage eines ganzheitlichen Ansatzes zu einer lösungsorientierten Unternehmensführung. ««

JÜRGEN-PHILIPP KNEPPER

Geschäftsführer

Personal (Arbeitsdirektor), Recht, Compliance;
Strategische Geschäftseinheit Power Systems

»» Eine Lösung ist im Sinne Zeppelins die unternehmerische Leistung, die auf spezifische Anforderungen der Kunden ausgerichtet ist. Darauf zielt die Arbeit unserer Mitarbeiter ab. Die Fähigkeit, Lösungen herbeizuführen, ist für uns eine zentrale Kompetenz unserer Mitarbeiter und Gegenstand unserer Aus- und Weiterbildungsprogramme.

Unsere Mitarbeiter sind das Herz unseres Erfolges als Dienstleistungsunternehmen. Ohne Mitarbeiter keine Lösungen, ohne Lösungen keine Innovationen und kein Fortschritt. Zeppelin Mitarbeiter hinterlassen bei unseren Partnern und Kunden Spuren, indem sie mit Leidenschaft und Freude an deren Herausforderungen arbeiten. Mit Zeppelin zu wachsen, heißt vom ersten Tag an verantwortlich und lösungsorientiert tätig zu sein. ««

CHRISTIAN DUMMLER

Geschäftsführer / Chief Financial Officer

Finanzen, Controlling,
Immobilienmanagement

»» Im Mittelpunkt unserer Finanzierungsstrategie steht die Absicherung der jederzeitigen finanziellen Handlungsfähigkeit des Zeppelin Konzerns und damit unsere finanzielle Stabilität im Interesse unserer Kunden und Mitarbeiter. Um dies zu gewährleisten, nutzt Zeppelin eine Reihe von langfristig angelegten Finanzierungsinstrumenten und lässt sich jährlich von der Creditreform Rating AG bewerten.

Das sehr gute Rating von Zeppelin in Kombination mit einer professionellen Finanzmarktkommunikation bildet die Grundlage für eine partnerschaftliche und nachhaltige Zusammenarbeit mit Kreditgebern sowie Lieferanten. In einem vertriebsstarken Unternehmen wie Zeppelin kommt der Absatzfinanzierung besondere Bedeutung zu. Auch in dieser Disziplin verstehen wir uns in Kooperation mit unseren Finanzierungspartnern als innovativer Lösungsanbieter im Sinne unserer Kunden. ««





MEILENSTEINE DER UNTERNEHMENSGESCHICHTE

Von A wie Anfang bis Z wie Zeppelin

Man muss nur wollen und daran glauben, dann wird es gelingen.

Ferdinand Graf von Zeppelin (1838–1917)

1898

1898

Im Januar gründet Ferdinand Graf von Zeppelin die Gesellschaft zur Förderung der Luftschiffahrt. Am 13. August erteilt das Kaiserliche Patentamt in Berlin das Patent für einen „Lenkbaren Luftfahrzeug“.

1908

Graf Zeppelin gründet die Luftschiffbau Zeppelin GmbH und die Zeppelin-Stiftung. Möglich macht dies das „Wunder von Echterdingen“, eine spektakuläre Spendenaktion, bei der die Bevölkerung des Kaiserreichs für das Luftschiffprojekt des Grafen insgesamt sechs Millionen Reichsmark sammelte.

1900

1900

Der Firmengründer des heutigen Zeppelin Konzerns, Ferdinand Graf von Zeppelin, schreibt Luftfahrtgeschichte. Am 2. Juli hebt der Prototyp des Luftschiffes LZ 1 in Friedrichshafen vor 12.000 Zuschauern vom Boden ab.

1908

1950

Im Gründungsjahr der Metallwerk Friedrichshafen GmbH wird eine Neuausrichtung der Geschäftstätigkeit des Unternehmens eingeleitet, weg vom Luftschiffbau hin zum Behälter- und Komponentenbau. Im Jahr 1961 erfolgt die Umfirmierung in Zeppelin-Metallwerke GmbH.

1910

1954

Der US-amerikanische Baumaschinenhersteller Caterpillar und die Metallwerk Friedrichshafen GmbH gehen einen Vertriebs- und Servicevertrag für Westdeutschland und West-Berlin ein. In den folgenden Jahrzehnten bauen beide Unternehmen diese Partnerschaft für weitere Länder in West- und Osteuropa aus.

1920

1960

1954

1995

Die Zeppelin-Metallwerke GmbH wird in ZEPPELIN GmbH umfirmiert und übernimmt die Aufgaben einer Managementholding. Das operative Geschäft der Bereiche Industrie und Handel obliegt neu gegründeten sowie bereits bestehenden Gesellschaften im In- und Ausland.

1930

2003

Der Ausbau des Vermietgeschäftes mit Baugeräten und Baustellen-ausrüstung durch die Übernahme der wesentlichen Geschäftsaktivitäten der MVS AG, Berlin und Gründung der MVS Zeppelin GmbH & Co. KG stärkt weiter die Marktposition von Zeppelin als Mischkonzern. 2006 erfolgt zudem die Bündelung aller Aktivitäten rund um Caterpillar Motoren der Marken Cat und MaK in einer eigenen Gesellschaft, der Zeppelin Power Systems GmbH & Co. KG.

1940

2010

Der Zeppelin Konzern gliedert seine operativen Bereiche in fünf Strategische Geschäftseinheiten, um sich dadurch noch effektiver auf die unterschiedlichen Märkte und Kundengruppen auszurichten.

1970

2013

Zeppelin übernimmt in all seinen Cat-Vertriebsgebieten den Vertrieb und Service von Bergbaumaschinen von Caterpillar Global Mining LLC. Der Konzern verfügt damit über das umfangreichste Maschinen- und Serviceangebot für Tage- und Untertagebaukunden.

1980

2009

Mit der Übernahme der Reimelt Henschel GmbH gelingt der Geschäftseinheit Anlagenbau der Einstieg in den wachstumsträchtigen Markt der Lebensmittelherstellung.

1990

2013

Zeppelin entwickelt sich zu einem dynamischen Anbieter von Handels-, Service- und Engineering-Dienstleistungen mit höchster Lösungskompetenz für Baumaschinen, Vermietungen, Antriebs- und Energiesysteme sowie Anlagenbau.

1995

2000

2003

2009

2010

2013

UNSER SLOGAN „WE CREATE SOLUTIONS“

Die Lösungskompetenz von
Zeppelin auf den Punkt gebracht

WE

Anlagenmechaniker
Anlagenplaner
Assistenten
Auszubildende im kaufmännischen, technischen oder IT-Bereich
Behälterbauer
Bereichsleiter für Zentralfunktionen
Betriebswirte
Controller
Gebietsleiter
Gebrauchtmaschinen-Manager
Geschäftsführer
Ingenieure
Juristen
Kaufmann im Groß- und Außenhandel
Key-Account-Manager
Konstrukteure
Kundenberater
Labor-Techniker
Mechaniker für Bau- und Landmaschinentechnik
Mietstationsleiter
Niederlassungsleiter
Projektingenieure
Projektleiter
Projektmanager
Qualitätsprüfer
Referenten für Zentralfunktionen
Sachbearbeiter im Kundendienst
Sales Manager
Schweißer
Serviceingenieure
Servicetechniker im Außendienst und in der Werkstatt
Silomonteur
Steuerfachkräfte
Studierende in den Bereichen BWL/Handel, Maschinenbau,
Wirtschaftsingenieurwesen und Elektrotechnik
Technische Zeichner
Vertriebsassistenten
Vertriebsdirektoren
Vertriebsleiter
Werkstattmeister

**Wir sind ein starkes Team
mit rund 7.700 Mitarbeitern
in fünf Strategischen
Geschäftseinheiten und
der Managementholding.**

Eine repräsentative Auswahl.
Die weibliche Form ist der männlichen Form gleichgestellt, lediglich
aus Gründen der Vereinfachung wurde die männliche Form gewählt.

CREATE

Auslegungen und Planungen zum Handling von
Schüttgütern und Flüssigkeiten
Bedarfsanalyse
dichtes Niederlassungsnetz
Einrichtung kompletter Baustellen
Einsatz von Flottenmanagementsystemen
Engineering
Erstellung von schlüsselfertigen Blockheizkraftwerken
erstklassiger Service
Flotten- und Projektlösungen
Generalüberholung und Instandsetzung gebrauchter Baumaschinen
hohe Qualität
individuelle Beratung
kurze Reaktionszeiten
lückenloser After-Sales-Service
maßgeschneiderte Mietleistungen
Montagearbeiten
Motoren- und Systemanpassungen
Öllabore in München, Prag und Moskau
optimale Finanzierungsangebote
Planung und Durchführung von Verkehrssicherungsmaßnahmen
Produktion eigener Komponenten
professionelles Industriemanagement
Projektierung schlüsselfertiger Modulbauten
Quality Service
Reparatur von Baumaschinen in unseren Werkstätten
Rundum-Service im Bereich Mining
Serviceflotte im Außendienst
Systemlösungen in den Bereichen Antrieb und Energie
Trainingseinheiten für den Kunden
übersichtliche Bestellmöglichkeiten in Katalogen und auf Kundenportalen
Verkauf neuer und gebrauchter Baumaschinen
Vermietung von Baumaschinen und -geräten, Fahrzeugen, Fördertechnik
Vertrieb von Caterpillar Motoren der Marken Cat und MaK
weltweit größter Technikumsverbund für Schüttgüter

**Wir bieten unseren Kunden
individuelle Lösungen
in fünf Strategischen
Geschäftseinheiten.**

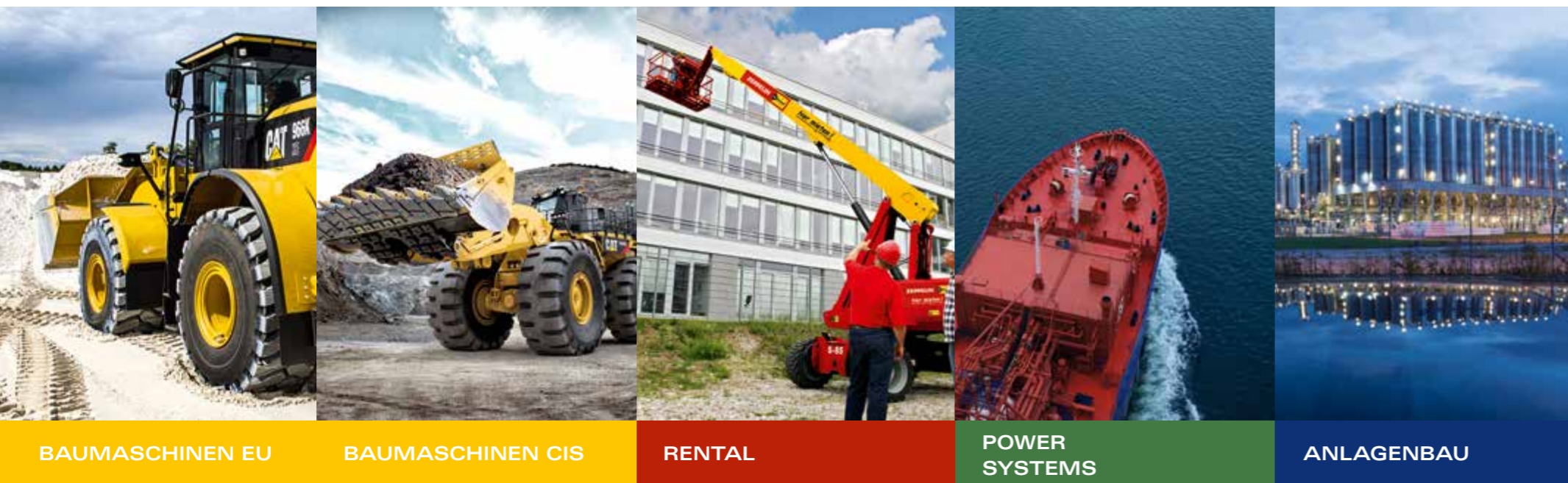
SOLUTIONS

DER ZEPPELIN KONZERN IM ÜBERBLICK

Zahlen, Daten und Fakten

5

Strategische Geschäftseinheiten



BAUMASCHINEN EU

BAUMASCHINEN CIS

RENTAL

POWER SYSTEMS

ANLAGENBAU

Vertrieb und Service von Baumaschinen

Vertrieb und Service von Bau- und Landmaschinen

Mietlösungen für Bauwirtschaft und Industrie

Antriebs- und Energiesysteme

Engineering und Anlagenbau

1

Konzern

Managementholding: ZEPPELIN GmbH
Gesellschafter: Zeppelin-Stiftung / Luftschiffbau Zeppelin GmbH
Konzernzentrale: Garching bei München
Umsatz 2013: Rund 2,5 Milliarden Euro
Mitarbeiter: Rund 7.700 (einschließlich Auszubildende)
Standorte: 190 Standorte in 27 Ländern

Auszeichnungen und Zertifikate

2013 Creditreform Rating „A“

Die Creditreform Rating AG bewertet den Zeppelin Konzern wiederholt mit der Note „A“ mit stabilem Ausblick. Zeppelin gilt für Kreditgeber und Investoren als eine sichere Anlage mit guter Bonität und geringem Insolvenzrisiko.

2013 Bester Caterpillar Partner

Caterpillar zeichnet die Strategische Geschäftseinheit Baumaschinen EU als besten Vertriebs- und Servicepartner Europas aus.

2012 Vier Sterne von Caterpillar

Das Component Rebuild Center (CRC) der Strategischen Geschäftseinheit Baumaschinen CIS in Armenien erhält vier Sterne beim Umwelt-Audit von Caterpillar – das bislang höchste Ergebnis eines Händlers in den CIS-Staaten.

2012 ISO-Zertifizierungen

Alle wesentlichen Unternehmensbereiche des Zeppelin Konzerns sind ISO-zertifiziert. Zusätzlich erhält das Qualitätsmanagement-System der Strategischen Geschäftseinheit Rental in Deutschland im Jahr 2012 die ISO-Zertifizierung nach DIN EN ISO 9001:2008. Diese wird durch die Zertifizierung der Arbeitssicherheit nach DIN OHSAS 18001 ergänzt.

2011 und 2012 Platinum-Zertifikat

Der Germanische Lloyd (GL) vergibt mit dem Platinum-Zertifikat für Marine Service Cat und Marine Service MaK die höchste Auszeichnung an die Strategische Geschäftseinheit Power Systems. Damit zeichnet der GL die außergewöhnlichen Serviceleistungen im Bereich Caterpillar Schiffsmotoren aus.

2011 Gütesiegel „Sicher mit System“

Die Berufsgenossenschaft Handel und Warendistribution (BGHW) zeichnet das Arbeitsschutzmanagement der Strategischen Geschäftseinheiten Baumaschinen EU und Rental in Deutschland mit dem Gütesiegel aus.

2007 Zertifizierung des Quality Service

Der Quality Service der Strategischen Geschäftseinheit Anlagenbau erhält vom Luftfahrt-Bundesamt (LBA) die Genehmigung zur Herstellung von Erzeugnissen, Teilen und Ausrüstungen im Luftfahrtbereich.

WIR SIND DIE PROFIS RUND UM CATERPILLAR BAUMASCHINEN

Unsere Kunden schätzen die besonders leistungsstarken und zuverlässigen Maschinen von Caterpillar und die umfassenden Dienstleistungen von Zeppelin. Unser Service fängt bereits vor dem Kauf an. Zusammen mit unseren Kunden analysieren wir auf der Baustelle, in der Industrie, im Steinbruch oder in der Kiesgrube, wie wir durch moderne Baumaschinen Betriebsabläufe unterstützen und die Produktivität steigern können.

Wir liefern Ihnen nicht einfach nur ein Produkt, sondern bieten Ihnen vielmehr einen umfassenden Full Service. Dieser reicht von individuellen Finanzierungsangeboten über die exakte Analyse Ihrer Baustelle bis hin zu Flottenmanagementsystemen. Unser Lösungsangebot im technischen Bereich umfasst sowohl die Wartung und Reparatur der Maschinen in unseren Werkstätten als auch bei Ihnen vor Ort. 98 Prozent aller Ersatzteile liefern wir innerhalb von 24 Stunden.

Seit Jahrzehnten sorgt der Zeppelin Notdienst dafür, dass Service-techniker und Ersatzteile rund um die Uhr und an jedem Tag des Jahres verfügbar sind. Unser ganzes Können zeigen wir mit der Generalüberholung von gebrauchten Baumaschinen, die für Sie eine kostensparende Alternative zum Neukauf darstellt.

Michael Heidemann

Leiter der Strategischen Geschäftseinheit Baumaschinen EU

Baumaschinen EU

Vertrieb und Service von Baumaschinen



BAUMASCHINEN EU

Die Profis rund um Caterpillar Baumaschinen

Die Geschäftseinheit Baumaschinen EU ist der zuverlässige Partner ihrer Kunden und verbindet hochwertige Produkte von Caterpillar mit dem einzigartigen Service von Zeppelin. Sie ist Europas führende Vertriebs- und Serviceorganisation für Baumaschinen. Mit dem US-amerikanischen Unternehmen Caterpillar, dem weltgrößten Hersteller von Baumaschinen und Motoren, arbeitet Zeppelin bereits seit 1954 erfolgreich zusammen.

Kunden profitieren von einem breiten Produktportfolio mit über 200 verschiedenen Caterpillar Maschinentypen, vom Radlader über

Muldenkipper und Kettendozer bis hin zum innovativen Hybridbagger. Eine kosten- und ressourcenschonende Alternative zum Neukauf ist die Generalüberholung gebrauchter Baumaschinen mit dem Instandsetzungsprogramm Caterpillar Certified Rebuild. Zu den passgenauen Finanzierungsangeboten gehören Leasing, Mietkauf, Miete, All-inclusive-Finanzierung und individuelle Mischformen. Modernste Flottenmanagementsysteme und GPS-gestützte Steuerungen für den effektiven Einsatz der Maschinen auf Baustellen, in der Industrie und in Steinbrüchen runden das Angebot ab.

Ein dichtes Niederlassungsnetz mit zentralem Ersatzteillager garantiert beim Service kurze Reaktions- sowie Lieferzeiten. Die Techniker sind für Wartung und Reparatur der Maschinen sowohl in den eigenen Werkstätten als auch im Außendienst im Einsatz. In Spezialwerkstätten wird die Überholung von Dieselmotoren, Getrieben, Hydraulikpumpen und -zylindern durchgeführt. Ein weiterer Service ist die Zeppelin Öldiagnose. In Zeppelin eigenen Laboren wird anhand der Analyseergebnisse der technische Zustand der Maschine bestimmt. So lassen sich durch vorbeugende Wartung aufwendige Reparaturen vermeiden.



Geschäftsfelder

- Erdbewegung
- Gewinnung
- Garten- und Landschaftsbau
- Abbruch
- Recycling
- Straßenbau
- Landwirtschaft
- Spezialmaschinen für Über- und Untertagebau

Vertriebsgebiete

Deutschland, Österreich, Slowakische Republik, Tschechische Republik



**Die Geschäftseinheit
Baumaschinen EU ist
Europas führende Vertriebs-
und Serviceorganisation für
Baumaschinen.**

WIR SIND DER FÜHRENDE ANBIETER VON SYSTEMLÖSUNGEN IN SIEBEN LÄNDERN

Seit Jahren bieten wir unseren Kunden in der CIS umfassende Komplettlösungen für die Bau- und Landwirtschaft, Industrie und den Bergbau an. Unsere Leistungen umfassen neben dem Vertrieb hochwertiger Produkte eine individuelle Bedarfsanalyse, kompetente Beratung, effiziente Finanzierungsangebote sowie Flottenmanagementsysteme zur Verbesserung von Betriebsabläufen.

Unsere Kunden können sich auf den professionellen Zeppelin Service verlassen. Wir reparieren Bau- und Landmaschinen in unseren Werkstätten und vor Ort auf der Baustelle sowie in der Mine und liefern die bestellten Ersatzteile in kürzester Zeit. Mit unseren Component Rebuild Centern steigern wir nochmals unsere Servicequalität, indem wir Ihnen eine umfassende Überholung

von Baumaschinen- und Bergbauausrüstung anbieten. Unsere Lösungen schaffen für Sie einen messbaren Mehrwert und steigern nachweislich Ihre Wettbewerbsfähigkeit.

Frank Janas

Leiter der Strategischen Geschäftseinheit Baumaschinen CIS

Baumaschinen CIS

Vertrieb und Service von Bau- und Landmaschinen



BAUMASCHINEN CIS

Der führende Anbieter von Systemlösungen in sieben Ländern

Die Geschäftseinheit Baumaschinen CIS ist in Osteuropa und Zentralasien erfolgreich am Markt positioniert. Wie in der Geschäftseinheit Baumaschinen EU steht der Vertrieb und Service hochwertiger Produkte des Technologieführers Caterpillar im Mittelpunkt. Neben Produkten der Marke Cat bietet Zeppelin Baumaschinen des chinesischen Herstellers SEM an, der auch zu Caterpillar gehört. Einen besonderen Schwerpunkt bilden Großgeräte und Systeme der Marke Cat für die Arbeit in Minen zur Rohstoffgewinnung und in Steinbrüchen. Die Palette vervollständigen Maschinen von international führenden Herstellern für die Land- und Forstwirtschaft. Mit ihrem breiten Angebot

an Maschinen und Dienstleistungen ist die Geschäftseinheit in allen Geschäftsfeldern optimal am Markt aufgestellt.

Das Vertriebsteam erstellt in allen Geschäftsfeldern an die Kundenanforderungen angepasste Service- und Finanzierungsangebote. Flottenmanagementsysteme zur Verbesserung von Betriebsabläufen und zur Steigerung der Effizienz ergänzen das Portfolio. Zeppelin ist darüber hinaus mit seinen Component Rebuild Centern zur umfassenden technischen Überholung von Maschinen- und Motorenkomponenten im Bereich Mining ein wegweisender Serviceanbieter. Mit diesen

vollumfänglichen Leistungen hat sich die Geschäftseinheit als feste Größe für Systemlösungen rund um den Service und Vertrieb von Maschinen, Ausrüstungen und Arbeitssicherheit etabliert.

Qualifizierte Mitarbeiter garantieren im Servicebereich kurze Reaktionszeiten, eine professionelle Abwicklung von Wartung und Reparatur sowie höchste Ersatzteilverfügbarkeit. Als zuverlässiger Partner hilft das Zeppelin Team seinen Kunden in der Bau- und Landwirtschaft, im Straßenbau, der Öl- und Gasindustrie sowie im Bergbau bei allen Fragen kompetent und schnell weiter.



Geschäftsfelder

- Baumaschinen
- Landmaschinen
- Forstmaschinen
- Geräte für den Straßenbau
- Spezialmaschinen für Über- und Untertagebau
- Groß- und Spezialgeräte für Minen und Steinbrüche sowie für die Öl- und Gasindustrie

Vertriebsgebiete

Armenien, Russland, Tadschikistan, Turkmenistan, Ukraine, Usbekistan, Weißrussland



Mit ihrem breiten Angebot an Maschinen und Dienstleistungen ist die Geschäftseinheit Baumaschinen CIS in allen Geschäftsfeldern optimal am Markt aufgestellt.

WIR SIND DER VERMIETSPEZIALIST FÜR PROJEKTE IN BAU, INDUSTRIE, HANDWERK UND EVENT

Unsere Kunden profitieren von einer individuellen Beratung und maßgeschneiderten Mietlösungen aus einer Hand. Unser Service beginnt mit einer genauen Bedarfsanalyse. Dabei ermitteln wir aus unserem flexiblen Dienstleistungsspektrum die für Sie passende Lösung. Durch bedarfsgerechte Mietleistungen reduzieren Sie als unser Kunde Ihr Bestandsrisiko und

investieren nur, wenn es sich durch konstant hohe Auslastung auch wirklich rechnet.

Da wir immer in neueste Technologien investieren, mieten Sie bei Rental stets hochmoderne Maschinen und Geräte und profitieren dabei von einem niedrigen Kraftstoffverbrauch und geringen Emis-

sionswerten. Mit unseren individuellen Dienstleistungen wickeln Sie Ihre Projekte noch effizienter, umweltschonender und schneller ab. Darüber hinaus realisieren Sie mit unseren Mietlösungen zusätzliche Aufträge ohne Kapitalbindung.

Wolfgang Hahnenberg

Leiter der Strategischen Geschäftseinheit Rental

Rental

Mietlösungen für Bauwirtschaft und Industrie



RENTAL

Der Vermietspezialist für Projekte in Bau, Industrie, Handwerk und Event

Die Geschäftseinheit Rental zeichnet sich durch maßgeschneiderte wirtschaftliche Mietleistungen für Kunden aus Bauwirtschaft, Industrie, Handwerk und Event aus. Zu dem umfassenden Produkt- und Dienstleistungsportfolio von Rental gehört die Vermietung von Baumaschinen und -geräten der unterschiedlichsten Größenklassen, von Raum- und Sanitärssystemen, der Baustellen- und Verkehrssicherung, von Arbeitsbühnen, Staplern, Landmaschinen, Fahrzeugen und Anhängern.

Darüber hinaus bietet der in den einzelnen Mietstationen integrierte Profi-Baushop gewerblichen Kunden ein umfangreiches Sortiment an Werkzeugen und Bekleidung. Kunden profitieren dabei von modernsten Qualitätsprodukten, professionellen Dienstleistungen und dem Know-how von top ausgebildeten Experten. Rental unterstützt seine Kunden sowohl im Flottenmanagement als auch bei der Projektierung komplexer temporärer Infrastruktur- und Outsourcing-Lösungen.

Mit dem Geschäftsfeld Industrial Services hat Rental sein Angebot nochmals deutlich erweitert. Es bietet professionelles Industrie-Management im Bau und Rückbau von Kraftwerken, im Bau von Anlagen für die Chemie und Petrochemie, im Rohrleitungsbau und im Bau und Betrieb von Windkraftenergieanlagen. Das Portfolio umfasst Schweißtechnik, mobile Werkstoffprüfung, industrielles Equipment, Schulungen und Arbeitsschutz sowie Infrastruktur und Höhenzugang.



Geschäftsfelder

- Baumaschinen
- Teleskopstapler
- Gabelstapler
- Landschaftspflegetechnik
- Arbeitsbühnen
- Aufzüge
- Stromaggregate
- Profi-Baushop
- Baugeräte
- Raum- und Sanitärssysteme
- Baustellen- und Verkehrssicherung
- Fahrzeuge
- Industrial Services

Vertriebsgebiete

Deutschland, Österreich, Russland, Slowakische Republik, Tschechische Republik



Kunden der Geschäftseinheit Rental profitieren von modernsten Qualitätsprodukten, professionellen Dienstleistungen und dem Know-how von top ausgebildeten Experten.

WIR SIND DER SYSTEMANBIETER FÜR LÖSUNGEN IN DEN BEREICHEN ANTRIEB UND ENERGIE

Als Komplettanbieter schaffen wir für unsere Kunden individuelle und hocheffiziente Systemlösungen mit umfassendem Service aus einer Hand. Bei Vertrieb, Planung und Service legen wir großen Wert auf Ihre individuelle Betreuung. Wir begleiten Sie bereits von der ersten Idee an und übernehmen die Projektierung, Aus-

führungsplanung und Inbetriebnahme von Ihren Systemen. Daran schließt sich unser lückenloser After-Sales-Service an, der eine 24-Stunden-Erreichbarkeit, sämtliche Wartungs- und Reparaturarbeiten, eine weltweit schnelle Ersatzteilverfügbarkeit, technische Upgrades und Trainingseinheiten auf Kundenseite umfasst.

Flexibel auf Ihre Wünsche und neue Anforderungen reagieren und dabei konstant den hohen Qualitätsstandard sichern. Dafür stehen wir bei Power Systems.

Volker Poßogel

Leiter der Strategischen Geschäftseinheit Power Systems

Power Systems

Antriebs- und Energiesysteme



POWER SYSTEMS

Der Systemanbieter für Lösungen
in den Bereichen Antrieb und Energie

Bereits seit 60 Jahren ist Zeppelin Partner von Caterpillar in Deutschland sowie in vielen Ländern Europas und den CIS-Staaten. Auf diese starke Partnerschaft setzt das Portfolio der Strategischen Geschäftseinheit Power Systems mit dem Vertrieb, Engineering und Service von Caterpillar Motoren der Marken Cat und MaK auf. Die Geschäftseinheit ist führender Systemanbieter für Lösungen in den Bereichen Antrieb und Energie für Industrie- und Marinean-

wendungen, Schienenfahrzeuge, die Öl- und Gasindustrie sowie in der Strom- und Wärmeerzeugung.

Power Systems bietet neben Aggregaten zur Stromerzeugung mit Gas- und Dieselmotoren leistungsstarke Antriebslösungen. Diese kommen in der Industrie und Landwirtschaft, im Schienenverkehr, in der See- und Binnenschifffahrt sowie für die Erdöl- und Erdgas-

förderung zum Einsatz. Als Generalunternehmer erstellt Power Systems für seine Kunden zudem komplette Blockheizkraftwerke auf Basis der energetisch effizienten Kraft-Wärme-Kopplung.

Auf Wunsch des Kunden setzen die erfahrenen Mitarbeiter alle Prozesse eines Projektes von A bis Z um und haben durch eine transparente Kalkulation die Kosten fest im Blick. Dabei bietet Zeppelin von der Projektierung bis zur Inbetriebnahme mit anschließendem umfassendem After-Sales-Service alle Leistungen aus einer Hand.

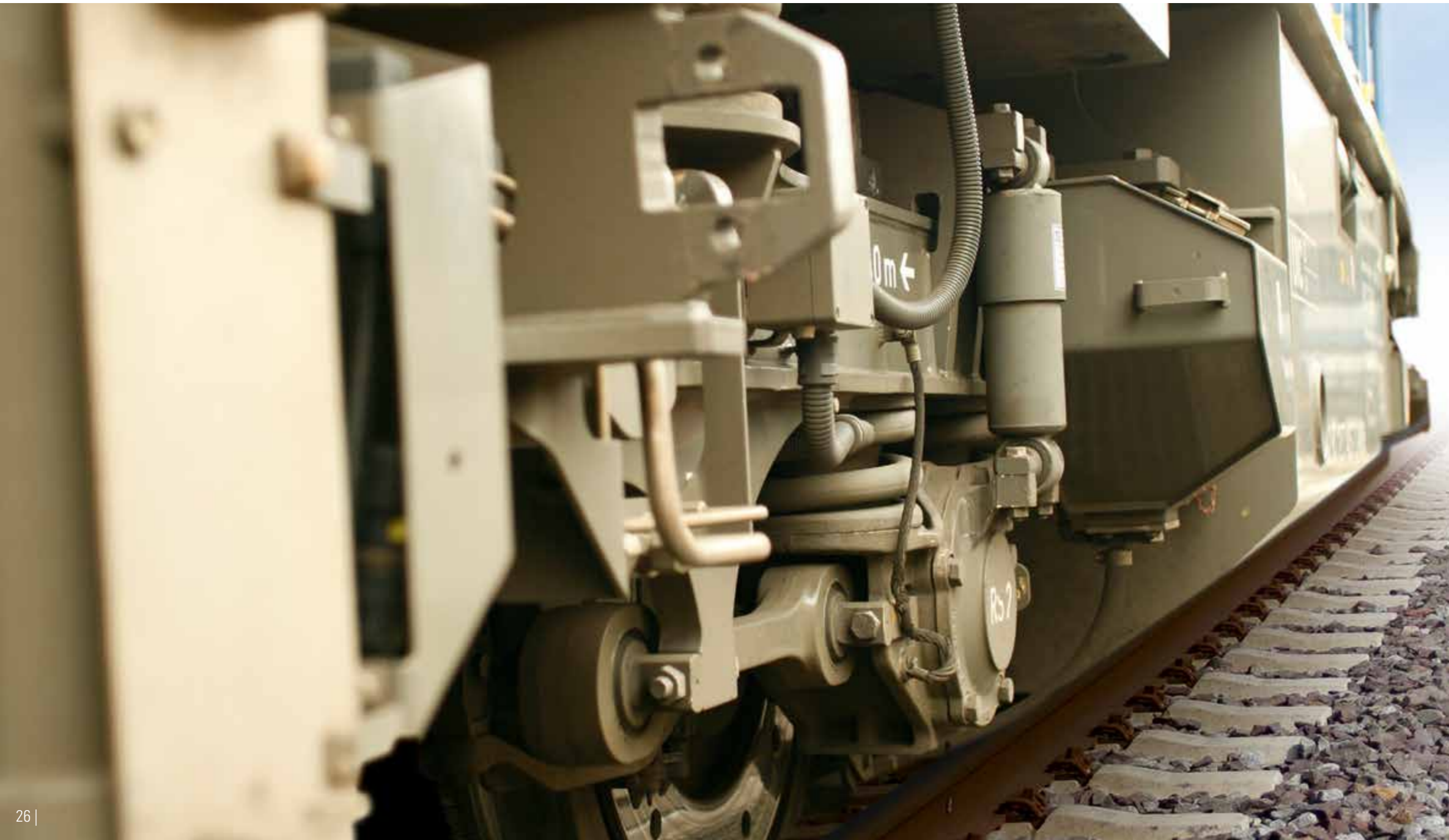


Geschäftsfelder

- Industriemotoren
- Schiffsmotoren
- Stromaggregate
- Antriebe für Schienenfahrzeuge
- Gasmotoren
- Lösungen für die Öl- und Gasindustrie

Vertriebsgebiete

Armenien, Bulgarien, Deutschland, Kasachstan, Österreich, Polen, Rumänien, Russland, Schweiz, Slowakische Republik, Tadschikistan, Tschechische Republik, Turkmenistan, Ungarn, Ukraine, Usbekistan, Weißrussland, Zypern



Die Geschäftseinheit Power Systems ist führender Systemanbieter für Lösungen in den Bereichen Antrieb und Energie.

WIR SIND DIE EXPERTEN FÜR DAS HANDLING HOCHWERTIGER SCHÜTTGÜTER UND FLÜSSIGKEITEN

Beim Handling hochwertiger Schüttgüter und Flüssigkeiten im Anlagenbau sind wir weltweit führend und beweisen unsere Expertise in den unterschiedlichsten Industriezweigen. Vom Basic-Engineering über die Produktion eigener Komponenten und deren Montage bis zum umfassenden After-Sales-Service bieten wir Ihnen alle Leistungen aus einer Hand. Ganz im Sinne einer konsequenten Kun-

denorientierung realisieren wir jede Anlage nach Ihren individuellen Wünschen.

Dabei vertrauen wir auf unser weitverzweigtes internationales Netzwerk mit starken strategischen Partnerschaften sowie unsere eigens für Ihren Bedarf entwickelten und innovativen Verfah-

ren und Technologien. Mit dem weltweit größten Technikumsverbund für Schüttgüter und unserem beträchtlichen Know-how aus über 60 Jahren Erfahrung im Anlagenbau entwickeln wir für jede Anforderung die passende Lösung und stellen dabei eines sicher: Ihren Erfolg.

Peter Gerstmann

Leiter der Strategischen Geschäftseinheit Anlagenbau

Anlagenbau

Engineering und Anlagenbau



ANLAGENBAU

Die Experten für das Handling hochwertiger Schüttgüter und Flüssigkeiten

Die Geschäftseinheit Anlagenbau ist spezialisiert auf die Entwicklung und Fertigung von Komponenten und Anlagen für das Handling hochwertiger Schüttgüter und Flüssigkeiten. Die Anlagen werden weltweit von Kunden aus der chemischen Industrie, der Kunststoff-, Gummi- und Reifenindustrie, der Nahrungsmittelindustrie sowie der Getränkeindustrie eingesetzt. Zeppelin unterstützt seine Kunden von der Projektentwicklung über Engineering, Produktion,

Baustellenmontage, Kommissionierung, Quality Service bis hin zum After-Sales-Service.

Der Service der Geschäftseinheit Anlagenbau ist im Marktumfeld einzigartig. Kunden profitieren nicht nur von eigens von den Ingenieuren entwickelten, innovativen Verfahren und Technologien, sondern auch von speziellen Testzentren in Friedrichshafen, Kassel

und Rödermark. Jedes Technikum bietet Kunden die Möglichkeit, mittels modernster Versuchsanlagen zum Dosieren, Fördern, Verwiegen, Sieben und Mischen neue Rezepturen und Rohstoffmischungen gemeinsam mit den Experten vor Ort zu prüfen.

Weltweite Technologieführerschaft ist ein Anspruch, der sich durch den gesamten Konzern zieht. Damit verfolgt das Unternehmen das Ziel, seinen Kunden den optimalen Nutzen zu bieten.



Geschäftsfelder

- Silos und Mixer, Components
- Liquids Processing (Getränkeindustrie)
- Reimelt Food Technology (Nahrungsmittelindustrie)
- Quality Service (Luft- und Raumfahrtindustrie, Zulieferer und Hersteller der Automobilindustrie)
- Polymer Plants (Kunststoffhersteller & Speditionen)
- Plastics Processing & Rubber Plants (Kunststoffverarbeiter & Gummi-Industrie)
- Henschel Mixing Technology (Mischer, Extruder & Compounder)
- After-Sales-Service

Standorte

Australien, Belgien, Brasilien, China, Deutschland, Frankreich, Großbritannien, Indien, Italien, Russland, Saudi-Arabien, Singapur, Südkorea, Tschechische Republik, USA



Die Geschäftseinheit Anlagenbau ist spezialisiert auf die Entwicklung und Fertigung von Komponenten und Anlagen für das Handling hochwertiger Schüttgüter und Flüssigkeiten.

Zeppelin ist ein dynamischer Anbieter von Handels-, Service- und Engineering-Dienstleistungen mit höchster Lösungskompetenz für Baumaschinen, Vermietungen, Energie und Industrieanlagen.

ZIELE DES ZEPPELIN KONZERNS

Die unternehmerische Planung und Vision

Die Vision legt die unternehmerische Zielsetzung des Zeppelin Konzerns für das nächste Jahrzehnt fest. Bei der Positionierung kommt Zeppelin als dynamischem Anbieter mit höchster Lösungskompetenz eine Schlüsselfunktion zu.

Unternehmensphilosophie

Im Vordergrund der Zeppelin Unternehmensphilosophie steht nicht der reine Verkauf oder die Vermietung einzelner Maschinen und Anlagen. Ein entscheidender Mehrwert ergibt sich durch individuell auf Kundenbedürfnisse zugeschnittene und flexible Angebote. Hierfür kann der Zeppelin Konzern aus einer breiten und qualitativ hochwertigen Produktpalette schöpfen. Kunden erhalten Lösungen, die ihren Anforderungen vollumfänglich entsprechen.

Zusätzlich unterliegen die Märkte, in denen Zeppelin sich bewegt, einer Marktdynamik und konjunkturellen Schwankungen. So reagiert insbesondere das Bau- und Infrastrukturgeschäft stark auf wirtschaftliche Auf- und Abschwünge sowie auf politische Veränderungen. Mit seiner Konzentration auf fünf Strategische Geschäftseinheiten balanciert Zeppelin diese Marktdynamik optimal aus und präsentiert sich als verlässlicher Partner mit exzellenten Produkten und individuellem Service.

Höchste Lösungskompetenz

Lösungskompetenz bedeutet für Zeppelin Mitarbeiter, die Bedürfnisse und Ansprüche ihrer Kunden zu kennen und individuelle Antworten aus dem vielseitigen Portfolio an Produkten und Dienstleistungen anzubieten. Diese vom gesamten Team getragene Leidenschaft für Lösungen ist der Motor für neue Ideen und Innovationen. Erbracht wird diese Leistung konzernweit in den fünf Strategischen Geschäftseinheiten, sie ist aber weit mehr als die Summe ihrer Teile.

Im Vordergrund stehen zunehmend die starke Vernetzung der einzelnen Geschäftseinheiten und die Nutzung von Synergien und Kompetenzen. Bereits heute setzt Zeppelin diesen Anspruch mit dem Geschäftsbereich Industrial Services, der Dienstleistungen aus den beiden Geschäftseinheiten Rental und Anlagenbau für die Industrie bündelt, erfolgreich um.

Aus Herausforderungen werden Lösungen. Der Slogan „We Create Solutions“ bringt diesen Ansatz als Versprechen an den Kunden auf den Punkt.



UNTERNEHMENSKULTUR UND GRAFENSÄTZE

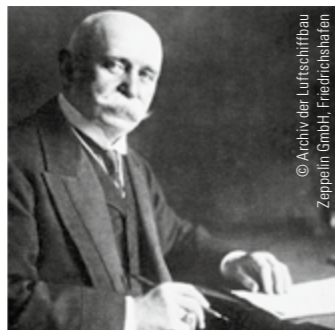
Brückenschlag zwischen Vergangenheit und Gegenwart

Die Unternehmenskultur des Zeppelin Konzerns ist stark geprägt von der langjährigen Tradition und der Identität als **Stiftungsunternehmen**. Bis heute ist die im Jahr 1908 in Friedrichshafen gegründete Zeppelin-Stiftung direkt und über die Luftschiffbau Zeppelin GmbH indirekt Gesellschafterin des Zeppelin Konzerns. Aus dieser engen Partnerschaft entspringt das Selbstverständnis, dass Unternehmertum und die Übernahme einer gesellschaftlichen Vorbildfunktion bei Zeppelin Hand in Hand gehen.

Die Zeppelin **Unternehmenskultur** wird darüber hinaus beeinflusst von den Werten, die der Firmengründer Ferdinand Graf von Zeppelin vorlebte. Sein Tun und Handeln wurde zu Beginn des 20. Jahrhunderts von seiner Visionskraft, seinem Pioniergeist und seiner Exzellenz bestimmt. Und ohne den entscheidenden Funken Beharrlichkeit und Ausdauer hätte Graf Zeppelin seinen Traum vom Fliegen nicht verwirklichen können.

Mit den in jüngster Zeit entwickelten zehn **Grafensätzen** besinnt sich der Zeppelin Konzern auf seine einzigartige Geschichte und die Stärken seines Firmengründers sowie dessen Nachfolger. Mit ihnen ist ein Brückenschlag zwischen der Unternehmensgeschichte und der Gegenwart gelungen. Sie bilden als zentraler Bestandteil der Unternehmenskultur die Basis für das tägliche Handeln von Mitarbeitern und Management.

„Grafen halten Kurs“ ist ein solcher **Leitsatz und Brückenschlag** zugleich. Er bringt die Zielorientierung und Beharrlichkeit des Grafen zum Ausdruck und verknüpft diese Werte gleichzeitig mit der Gegenwart. Denn Zeppelin Mitarbeiter arbeiten lösungs- sowie ergebnisorientiert, sie zeigen Eigeninitiative und Begeisterungsfähigkeit. Die Kombination aus Tradition und Moderne ist der Schlüssel für einen erfolgreichen Umgang mit Kunden, Lieferanten, Partnern und der Öffentlichkeit.



© Archiv der Luftschiffbau Zeppelin GmbH, Friedrichshafen



Grafen ziehen den Hut.

Grafen überwinden Grenzen.

Grafen treffen ins Herz

Grafen ziehen den Hut. Grafen ecken an.

Grafen holen ins Boot. Grafen halten Kurs.

Grafen scheitern erfolgreich.

Grafen halten Kurs.

Grafen ziehen Grafen an.

Grafen kriegen Unterstützung.

Grafen hinterlassen Spuren. Grafen ziehen den Hut.

Grafen ecken an

Grafen überwinden Grenzen.

Grafen treffen ins Herz. Grafen kriegen Unterstützung

Grafen scheitern erfolgreich.

Grafen holen ins Boot.

Grafen kriegen Unterstützung.



GPS

DIE UNTERNEHMENS-STRATEGIE GPS

Navigation in eine erfolgreiche Zukunft

Zeppelin entwickelt sich zu einem integrierten Dienstleistungskonzern mit höchster Lösungskompetenz für Baumaschinen, Vermietung, Energie und Industrieanlagen. Diesen Erfolg sichert die eigene Unternehmensstrategie **GPS** mit ihren drei Säulen Growth (Wachstumsorientierung), Performance (Ergebnisorientierung) und Stability (Nachhaltigkeit).

Growth beschreibt die konsequente Wachstumsorientierung und klare Marktpositionierung in allen Geschäftseinheiten. Die Erweiterung des Angebotes erfolgt durch organisches Wachstum und gezielte unternehmerische Zukäufe, welche die eigene Positionierung als Lösungsanbieter stärken. Der Zeppelin Konzern ist mit seinem Portfolio marktführend, weil ganz im Sinne des Kunden nur qualitativ hochwertige Produkte und ein exzellenter Service angeboten werden.

Performance geht Hand in Hand mit der herausragenden Leistung der eigenen Mitarbeiter. Bestens ausgebildete, hochqualifizierte Fach- und Führungskräfte liefern dem Kunden durch individuelle Beratungsleistungen den entscheidenden Mehrwert. Kundenorientiert stellen sie Kosten auf den Prüfstand, verbessern Strukturen, straffen Abläufe und bündeln Synergien zur Ergebnissteigerung.

Stability bildet die dritte Säule der GPS-Strategie. Als Stiftungsunternehmen legt Zeppelin großen Wert auf ein zukunftsorientiertes Management, das Wachstumsinitiativen vorausschauend vorantreibt. Erfolgsfaktoren hierfür sind ein solides Geschäftsmodell mit einem hochwertigen Leistungsangebot, starke strategische Partnerschaften, jederzeitige finanzielle Handlungsfähigkeit, langfristige Finanzierungen und ein umfassendes Risikomanagement. Mit einer nachhaltig guten Bonität gilt Zeppelin als sicherer Partner für Kreditgeber, Lieferanten und Kunden.

EIN STARKER ARBEITGEBER

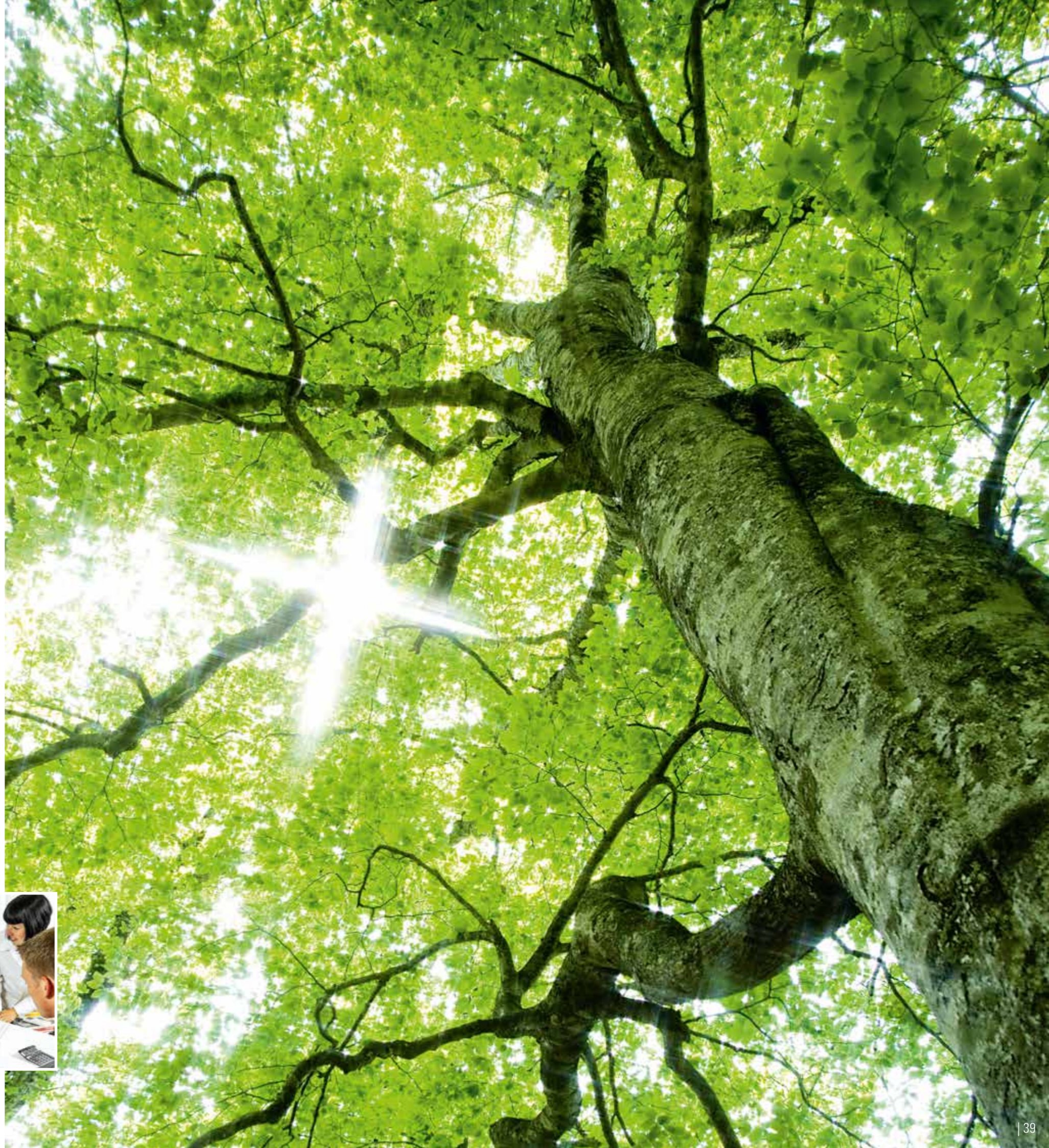
Mit Zeppelin wachsen

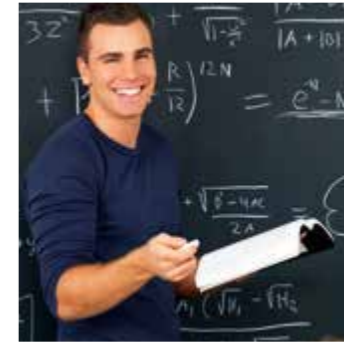
Als Arbeitgeber ist Zeppelin immer auf der Suche nach neuen Talenten, die als Teamplayer für jede Herausforderung eine Lösung finden. Der Erfolg von Zeppelin ist seit jeher von den hohen Leistungen der eigenen Mitarbeiter geprägt, die ganz im Sinne des Firmengründers Graf Zeppelin mit Pioniergeist und Visionskraft gemeinsam mit dem Unternehmen wachsen.

Zeppelin möchte junge Talente bereits früh für das Unternehmen begeistern. Schulabsolventen erhalten mit einer Ausbildung im kaufmännischen, technischen oder IT-Bereich einen qualifizierten Einstieg ins Berufsleben. Beim dualen Studium haben Studierende die Chance, die theoretischen Kenntnisse in der Praxis anzuwenden. Angeboten werden Studienplätze in den Bereichen BWL/Handel, Maschinenbau, Wirtschaftsingenieurwesen und Elektrotechnik.

Auch nach dem Abschluss fördert Zeppelin kontinuierlich die Entwicklung seiner Mitarbeiter und begleitet sie auf ihrem Karriereweg. Mitarbeiter profitieren von der Internationalität sowie den vielfältigen konzernweiten Karrierechancen. Das Entfalten der eigenen Potenziale unterstützen auf Fach- und Führungsebene regelmäßige Feedback-Gespräche und eine individuelle Förderung mit Schulungen und Fortbildungen. Das kollegiale Miteinander zwischen Führungskräften und ihrem jeweiligen Team wird unterstützt durch einen eigens hierfür entwickelten Leitfaden für Führungskräfte.

Zeppelin ist ein Unternehmen, das seine Mitarbeiter „ins Boot holt“ und für eine partnerschaftliche Zusammenarbeit steht. Dabei legt Zeppelin insbesondere Wert auf die Vereinbarkeit von Beruf und Familie und schafft mit flexiblen Arbeitszeitmodellen und Unterstützung bei der Kinderbetreuung entsprechende Rahmenbedingungen zur Verbesserung der Chancengleichheit. Auf der Basis von Wertschätzung und Vertrauen wird eigenverantwortliches Arbeiten gefördert. Das Arbeitgeberversprechen „Mit Zeppelin wachsen“ fasst dies zusammen.





GESELLSCHAFTLICHES ENGAGEMENT

Verantwortung leben

Unternehmertum und gesellschaftliches Engagement gehören für Zeppelin als Stiftungsunternehmen untrennbar zusammen. Der Konzern unterstützt Initiativen, deren Ziele mit den von Graf Zeppelin gelebten Werten in Übereinstimmung sind. Daher setzt sich das Unternehmen für Bildung und Wissenschaft, Kultur und Sport sowie gemeinnützige Projekte ein.

Im Bereich Bildung und Wissenschaft fördert das Unternehmen die Zeppelin Jugendstiftung JUST!, die herausragende Arbeiten von Schülern und Studenten in den Bereichen Naturwissenschaften, Technik, Wirtschafts-, Sozial- und Kulturwissenschaften auszeichnet. Der Konzern unterstützt zudem finanziell die 2003 gegründete Zeppelin Universität (ZU) in Friedrichshafen. An der renommierten ZU absolvieren mittlerweile mehr als 1.000 junge Menschen ihr Bachelor- und Masterstudium.

Fairplay und Sportsgeist sind Werte, die fest in der Unternehmenskultur von Zeppelin verankert sind. Das Unternehmen sponsert unter anderem seit langer Zeit die Herrenmannschaft des mehrfachen deutschen Meisters VfB Friedrichshafen Volleyball. Auch im kulturellen Bereich setzt Zeppelin mit der Förderung von regionalen Kunstprojekten und internationalen Kulturinitiativen Zeichen. Das Engagement zeigt sich bei Ausstellungen sowie Festspielen für Klassik, Oper und Schauspiel.

Der Zeppelin Konzern führt einen Teil seiner erwirtschafteten Gewinne an die Zeppelin-Stiftung ab, welche die Gelder ausschließlich gemeinnützigen und sozialen Zwecken zugutekommen lässt. Zusätzlich unterstützt Zeppelin Projekte der Kinder- und Jugendhilfe, indem es sich für die Erforschung und Behandlung von Kinderkrebs einsetzt und selbst Typisierungsaktionen für die Blutstammzellenspende durchführt. Weitere Zeichen der Solidarität setzt das Unternehmen mit Geld- und Sachspenden an Kinderheime sowie Organisationen im In- und Ausland.

IMPRESSUM



ZEPPELIN GmbH

Zentrale

Graf-Zeppelin-Platz 1
85748 Garching bei München
Deutschland
Tel. +49 89 320 00 - 0
Fax +49 89 320 00 - 482

Unternehmenssitz

Graf-Zeppelin-Platz 1
88045 Friedrichshafen
Deutschland
Tel. +49 7541 202 - 02
Fax +49 7541 202 - 210

Unternehmenskommunikation

E-Mail: presse@zeppelin.com

Weitere Informationen über Zeppelin erhalten Sie im Internet unter
www.zeppelin.de

Designkonzept und Gestaltung

Söllner Communications AG, München

ZEPPELIN GmbH

Zentrale:

Graf-Zeppelin-Platz 1
85748 Garching bei München
Tel. +49 89 320 00 - 0
Fax +49 89 320 00 - 482

Unternehmenssitz:

Graf-Zeppelin-Platz 1
88045 Friedrichshafen
Tel. +49 7541 202 - 02
Fax +49 7541 202 - 210

zeppelin@zeppelin.com
www.zeppelin.de