

GSF

GEGENSTROMSICHTER ELUTRIATOR

PRODUKTINFORMATIONSBLATT
PRODUCT INFORMATION SHEET

EINSATZGEBIET

Der Gegenstromsichter GSF trennt in kontinuierlicher Betriebsweise zuverlässig Leichtkunststofffraktionen wie Folien, dünne Flakes oder Layer von Schwerfraktionen wie Hartplastik oder anderen Fremdstoffen. Der Gegenstromsichter GSF ist so konzipiert, dass der Gutproduktstrom gemeinsam mit der Förder- und Sichtluft über den Aspirationsstutzen (B02) ausgetragen wird. Das Grobgut wird gravimetrisch am unteren Produktaustritt (B01) abgeführt.

APPLICATION

The GSF elutriator reliably separates light plastic fractions such as films, thin flakes, or layers from heavy fractions such as hard plastic or other foreign materials in continuous operation. The GSF elutriator is designed so that the product stream is discharged through the aspiration nozzle (B02) together with the conveying and classifying air. The coarse material is discharged gravimetrically at the lower product outlet (B01).



Zeppelin Systems GmbH
Graf-Zeppelin-Platz 1
88045 Friedrichshafen, Germany

Tel.: +49 7541 202 - 02
Fax: +49 7541 202 - 1491
zentral.fn@zeppelin.com

zeppelin-systems.com

 **ZEPPELIN**[®]
WE CREATE SOLUTIONS

PRODUKTMERKMALE CHARACTERISTICS

- Durchsatz von bis zu 25 m³/h Schüttgut (3,75 t/h bei einer Schüttdichte von 150 kg/m³)
- Abführung des Gutprodukts über den Aspirationsstutzen (B02)
- Direkte Einbindung in pneumatische Förderanlagen
- Konstante Abscheideleistung über die gesamte Betriebsdauer
- Für offene Systeme und Kreislaufanlagen
- Sichtergehäuse aus Edelstahl
- Einfacher Austrag des abgeschiedenen Grobguts über eine nachgeschaltete Zellenradschleuse (Option)
- Wartungsfrei, da ohne bewegte Teile
- Mechanischer Auslegungsdruck 0,25 bar(g)
- Mechanische Auslegungstemperatur von -20 bis 80 °C
- Throughput of bulk material up to 25 m³/h (3.75 t/h at a bulk density of 150 kg/m³)
- Discharge of the good part product via the aspiration nozzle (B02)
- Direct integration into pneumatic conveying systems
- Consistent separation performance throughout the entire operating time
- For open systems and closed loop systems
- Elutriator housing made of stainless steel
- Easy discharge of the separated coarse material via a downstream rotary feeder (optionally)
- Maintenance-free, as it has no moving parts
- Mechanical design pressure 0.25 bar(g)
- Mechanical design temperature from -20 to 80 °C

AUSFÜHRUNGEN, OPTIONEN & ZUBEHÖR DESIGN, OPTIONS & ACCESSORIES

- Elektrische Anbauteile gemäß ATEX 2014/34/EU für Einsatz der Gegenstromsichter GSF in Zone 22
- Messerschleuse A4-320
- Füllstandsschalter
- Electrical equipment according to ATEX 2014/34/EU for use of GSF elutriators in zone 22
- Rotary feeder with cutting device A4-320
- Level switch

Bitte kontaktieren Sie uns für die Umsetzung Ihrer projektspezifischen Anforderungen.

Please contact us for your project-specific requirements.

ABMESSUNGEN
DIMENSIONS

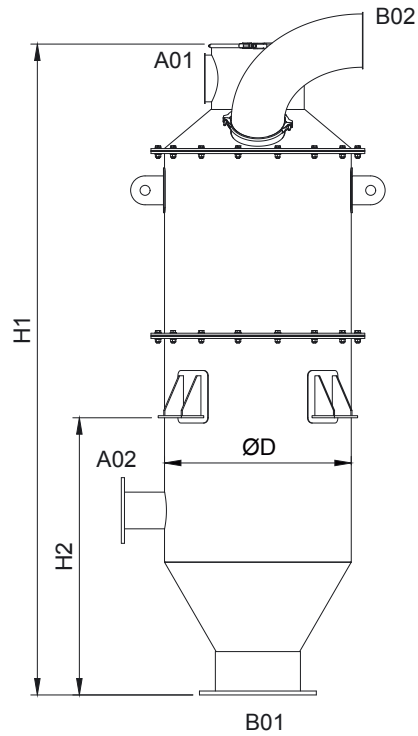
**Abmessungen in mm sofern
nicht anders angegeben**

Dimensions in mm unless
otherwise specified

*** Gewicht bezogen auf
Standardvariante in Edelstahl**

* Weight related to standard variant
in stainless steel

Typ Type	D	H1	H2	A01	A02	B01	B02	Gewicht* [kg] Weight* [kg]
GSF 700	710	2700	1200	DN 175	DN 200	DN 300	DN 250	300
GSF 1100	1120	3800	1590	DN 280	DN 300	DN 500	DN 400	600





TYPENBEZEICHNUNG

TYPE DESIGNATION

Die rechts stehende Typenbezeichnung beschreibt mögliche Standardvarianten der Komponente.

The type designation on the right describes standard variants of the component.

Sichtertyp Elutriator type	Nenngröße Nominal size
GSF	700
Foliensichter Foil elutriator	1100

BESTELLBEISPIEL

HOW TO ORDER

▼	▼
GSF-	700