

Zeppelin Systems GmbH

Leutholdstr. 108
88045 Friedrichshafen
Germany

Tel.: +49 7541 202-02
Fax: +49 7541 202-491
E-mail: zentral.fn@zeppelin.com



Probenehmer GRANUCHECK Sampler GRANUCHECK

Einsatzgebiete

Der automatische Probenehmer GRANUCHECK eignet sich für fast alle rieselfähigen Schüttgüter. Über die pneumatisch betriebene Probeentnahmesonde wird aus der stehenden oder bewegten Schüttgutsäule die Probe der nachfolgenden Rohrleitung oder dem Sammelgefäß zugeführt. Die Probemenge lässt sich individuell über eine Zeitschaltung einstellen bzw. an die gegebenen Betriebsbedürfnisse anpassen.

Application

GRANUCHECK, the automatic sampler is suitable for almost all free-flowing bulk materials. The sample is fed from the stationary or moving bulk material column into the connected piping or container by gravity via the pneumatically driven sampler probe. The sample size can be adjusted individually by a timer resp. to the given operation requirements.

Produktinformation Product Information

Zeppelin Systems GmbH

Leutholdstr. 108
88045 Friedrichshafen
Germany

Tel.: +49 7541 202-02
Fax: +49 7541 202-491
E-mail: zentral.fn@zeppelin.com

Probenehmer GRANUCHECK Sampler GRANUCHECK

Konstruktionsmerkmale

- » Je nach Bedarf einstellbar auf kontinuierlichen oder diskontinuierlichen Betrieb
- » Keine Produktablagerungen, da Entnahmesonde in Ruhestellung flächig an Behälter oder Rohrwand abschließt
- » Keine Produktentmischung
- » Direkte Überwachung der Position der Sonde mittels Näherungsinitiatoren
- » Großer Temperaturbereich von -20°C bis +80°C für Produkte und -20°C bis +40°C für Umgebung in Standardausführung
- » Hohe Betriebssicherheit, da nahezu wartungsfrei
- » Gehäuse und Distanzstück aus stabilen Aluminium-Guss
- » Kein zusätzlicher Unfallschutz erforderlich, da keine bewegten Teile außerhalb des Probenehmers
- » Direkter Einbau möglich, da fertig verrohrt und auf einen Klemmenkasten verdrahtet geliefert
- » Elektrische Anschlussverbindungen standardmäßig in IP 65
- » Einsatz in pneumatischen Förderleitungen bei granulatförmigen Produkten bis $p_e = 1,0$ bar
- » Anschlussflansch DN 50/DN 100

Ausführungen

- » Adapterstutzen -45°/-60°/-75°/-90°
- » Lochbild der Flansche nach DIN 2501 PN 10, ANSI 150 lbs oder Werksnorm
- » Sonderausführungen auf Anfrage

Design Characteristics

- » Adjustable for continuous or discontinuous operation acc. to requirements
- » No product deposits as sample head is completely flush with hopper or pipe wall in retracted position
- » No product segregation
- » Direct control of position of probe by proximity switch
- » Solid temperature range from -20°C up to +80°C and ambient temperature range from -20°C up to +40°C for standard design
- » High reliability since basically free of maintenance
- » Housing and adapter nozzle of rugged cast aluminium
- » No additional safety device necessary as there are no moving parts outside the sampler
- » Direct installation possible as sampler is supplied prepiped and prewired to the terminal box
- » Standard design with electrical connections in IP 65
- » Suitable for use in pneumatic conveying lines with pellet products up to $p_e = 1.0$ bar (g)
- » Flange connection DN 50/DN 100

Design

- » Adapter nozzle -45°/-60°/-75°/-90°
- » Drill pattern of flanges acc. to DIN 2501 PN 10, ANSI 150 lbs or client's standard
- » Special versions upon request

Änderungen vorbehalten
Subject to change

Ausgabe | Edition 12.2010
www.lake-of-consens.com

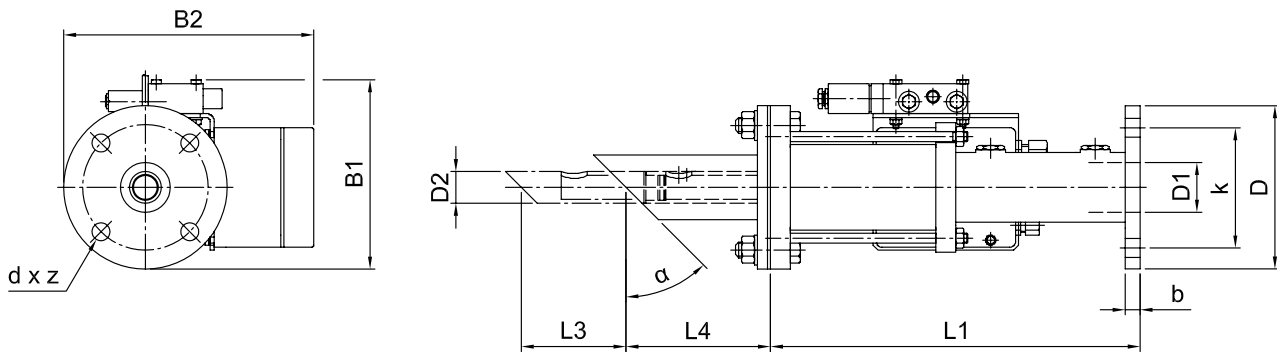
Das vollständige Zeppelin Programm finden Sie unter www.zeppelin-systems.com
For the complete Zeppelin program please click www.zeppelin-systems.com

Zeppelin Systems GmbH
Leutholdstr. 108
88045 Friedrichshafen
Germany

Tel.: +49 7541 202-02
Fax: +49 7541 202-491
E-mail: zentral.fn@zeppelin.com

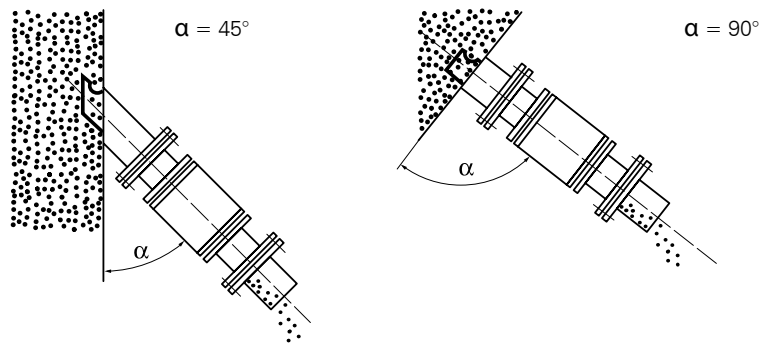
Probenehmer GRANUCHECK Sampler GRANUCHECK

Technische Daten Technical Data



Typ Type	Flansch Flange	k	D	dxz	b	D1 (mm.l.W.)	D2 (mm)	α°	L1 (mm)	L2 (mm)	L3 (Hub) (mm)	B1 (ca.mm)	B2 (ca.mm)	Gewicht (kg) Weight (kg)
GC S1	DN 50/2"	125	165	18x4	15	50	32	45	371	145	105	190	250	12
								60						
								75						
								90						
GC S2	DN 100/4"	180	220	18x8	19	94	60	45	523	196	180	240	306	25
								60						
								75						
								90						

Winkel für Anschweißstutzen, Definition Angle for welding nozzle, definition



Änderungen vorbehalten
Subject to change

Ausgabe | Edition 12.2010
www.lake-of-consens.com

Das vollständige Zeppelin Programm finden Sie unter www.zeppelin-systems.com
For the complete Zeppelin program please click www.zeppelin-systems.com

Zeppelin Systems GmbH
 Leutholdstr. 108
 88045 Friedrichshafen
 Germany

Tel.: +49 7541 202-02
 Fax: +49 7541 202-491
 E-mail: zentral.fn@zeppelin.com

Probenehmer GRANUCHECK
 Sampler GRANUCHECK

Bestellbeispiel

Mit der Typenbezeichnung können Sie Ihr individuelles Zeppelin Produkt bestellen. Geben Sie bitte die entsprechenden Kürzel für Typenbezeichnung, Ausführung, Nennweiten, Volumina etc. an.

How to order

You are able to order your individual Zeppelin product by using the type designation. Please indicate the relevant abbreviations for the type designation, execution, nominal sizes volumes etc.

Typenbezeichnung Type designation			
GC	S1	AL –	45
Probenehmer GRANUCHECK Sampler GRANUCHECK	S1 = Größe 1 mit Anschluss DN 50 Size 1 with connection 2" S2 = Größe 1 mit Anschluss DN 100 Size 2 with connection 4"	Anschweißstutzen / Sonde Welding nozzle / probe AL = Aluminium / Edelstahl Aluminium / Stainless steel SS = Edelstahl / Edelstahl Stainless steel / Stainless steel	Winkel für Adapterstutzen Angle for Adapter nozzle 45 = 45° 60 = 60° 75 = 75° 90 = 90°