

Zeppelin Reimelt GmbH

Messenhäuser Str. 37-45
63322 Rödermark
Germany

Tel.: +49 6074 691-0

Fax: +49 6074 6031

Email: foodtechnology@zeppelin.com



Fließbett Fluidizing bed

Einsatzgebiete

Pneumatisches Auflockerungssystem zur Austragung schwer fließfähiger aber gut fluidisierbarer Schüttgüter (mehlartig und pulverförmig), auch mit homogenem Schüttgewicht, für alle Silogrößen und -typen geeignet. Das Fließbett wird mittels gebohrtem Gegenflansch an zylindrische Außen- bzw. Innenlagertanks sowie Waage- und Lagerbehälter angebaut (Behälter muss zur Atmosphäre hin entlüftet sein). Der Produktauslauf ist direkt mit dem nachfolgenden Gerät verbunden, so dass ein dichtes, geschlossenes System entsteht. Zulässiger Betriebsdruck für die Auflockerungsluft beträgt 1,6 bar (abs.).

Applications

Pneumatic fluidizing system for the discharge of fluidizable bulk material with poor flowability (flour-like and powdery) and/or with homogenous bulk density. Suitable for all silo types and sizes. The counter-flange of the fluidizing bed is bolted to cylindrical outdoor or indoor storage silos as well as scale and storage bins (bin must be vented to atmosphere). The product discharge is directly connected to the downstream equipment to ensure an air-tight, closed system. The operating pressure of the fluidizing air must not exceed 1.6 bar (abs.).

Produktinformation Product Information

Zeppelin Reimelt GmbH

Messenhäuser Str. 37-45
63322 Rödermark
Germany

Tel.: +49 6074 691-0

Fax: +49 6074 6031

Email: foodtechnology@zeppelin.com

Fließbett Fluidizing bed

Konstruktionsmerkmale

Luftverteilungstrichter mit Auflockrungsboden, bestehend aus porös gesinterten PE-Kunststoffplatten, Einblasdüsen, Anschluss- und Auslaufflansch.

Obere Konusöffnung mit Flanschverbindung für Behälteranschluss.

Untere Konusöffnung mit Flanschanschluss für Schleusen, Förderschnecken, Fließrinnen, Verschlussklappen oder anderer Abförderer.

- » Trichter mit einer oder mehreren Luftkammern, je nach Größe
- » Äußerer Trichterkonus in Stahlblechausführung
- » Innerer Konus aus porös gesinterten PE-Kunststoffplatten, wenn anwendungstechnisch erforderlich, auch aus porösen gesinterten Edelstahlplatten (1.4301)
- » Klemmschienen aus gehärteter Aluminiumlegierung

Zubehör

- » Auflockerungseinheit bestehend aus:
 - › Drehkolbengebläse oder Druckluftversorgung
 - › Pneumatisch gesteuerte Verschluss- und Abblasklappen
 - › Rohrformteile und Rohrsystem
- » Ausführung gemäß ATEX-Richtlinie 94/9/EG für den Einsatz in Zone 21 oder 22

Design characteristics

Air distribution cone with fluidization bottom, consisting of porous sintered PE plastic plates, air inlet nozzles, connecting and discharge flanges.

Upper cone opening with flanged connection for mounting to container.

Lower cone opening with flanged connection for rotary valves, conveying screws, chutes, shut-off valves and other conveying devices.

- » Cone with one or more air chambers depending on size
- » Outer cone made of sheet steel
- » Inner cone made of porous sintered PE plastic plates or of porous sintered stainless steel plates depending on process requirements
- » Fastening bars made from hardened aluminium alloy

Accessories

- » Fluidizing unit consists of:
 - › Rotary piston blower or compressed air supply
 - › Pneumatically controlled shut-off and blow-off valves
 - › Pipe-form parts and piping system
- » Design according to ATEX directive 94/9/EC for operation in zone 21 or 22

Änderungen vorbehalten
Subject to change

Ausgabe | Edition 06.2011 | 11-0101
www.lake-of-consens.com

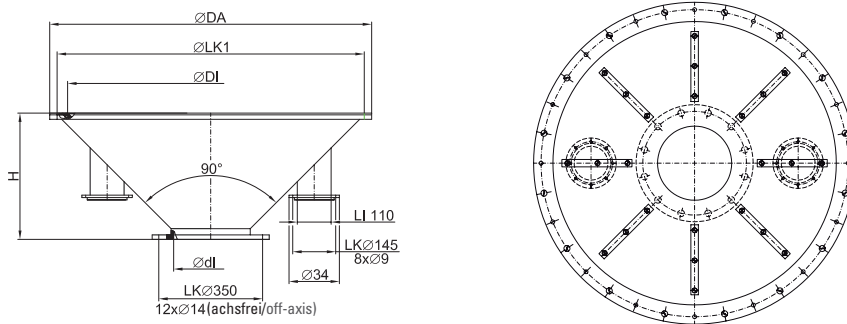
Das vollständige Zeppelin Programm finden Sie unter www.zeppelin-systems.com
For the complete Zeppelin program please click www.zeppelin-systems.com

Zeppelin Reimelt GmbH
 Messenhäuser Str. 37-45
 63322 Rödermark
 Germany

Tel.: +49 6074 691-0
 Fax: +49 6074 6031
 Email: foodtechnology@zeppelin.com

Fließbett 90°
 Fluidizing bed 90°

Technische Daten
 Technical Data



Größe Size	Ø dl	Ø DI	Ø DA	Ø LK 1	Bohrungen auf LK1 Bolt holes on LK1	Kammern Chambers	H	Gesamtabmessung Overall dimensions	Gewicht [kg] Weight [kg]
800	250	796	926	876	12 x Ø 13	1	320	1000 x 1000 x 350	65
960	250	952	1086	1036	16 x Ø 15	2	396	1200 x 1200 x 450	84
1268	250	1268	1404	1354	20 x Ø 15	1	553	1450 x 1450 x 600	125
1268	250	1268	1404	1354	20 x Ø 15	3	553	1450 x 1450 x 600	130

Abmessungen in mm sofern nicht anders angegeben
 Dimensions in mm unless otherwise specified

Änderungen vorbehalten
 Subject to change

Ausgabe | Edition 06.2011 | 11-0101
 www.lake-of-consens.com

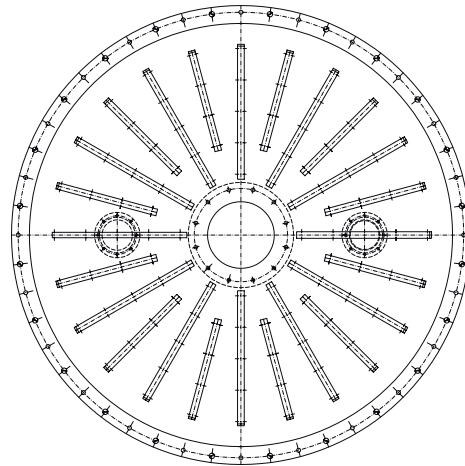
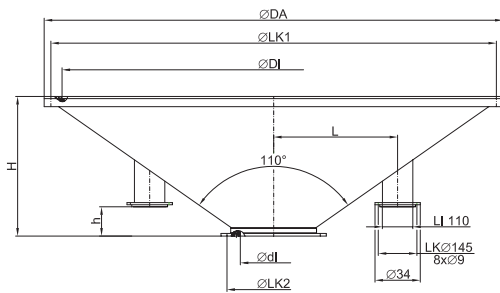
Das vollständige Zeppelin Programm finden Sie unter www.zeppelin-systems.com
 For the complete Zeppelin program please click www.zeppelin-systems.com

Zeppelin Reimelt GmbH
 Messenhäuser Str. 37-45
 63322 Rödermark
 Germany

Tel.: +49 6074 691-0
 Fax: +49 6074 6031
 Email: foodtechnology@zeppelin.com

Fließbett 110°
 Fluidizing bed 110°

Technische Daten
 Technical Data



Größe Size	$\varnothing dl$	$\varnothing DI$	$\varnothing LK 2$	$\varnothing DA$	$\varnothing LK 1$	Bohrungen auf LK1 Bolt holes on LK1	Kammern Chambers	H	h	L	Gesamtabmessung Overall dimensions	Gewicht [kg] Weight [kg]
1585	250	1593	350	1721	1671	24 x $\varnothing 15$	2	518	110	465	1770 x 1770 x 550	185
1903	250	1912	350	2109	2029	36 x $\varnothing 22$	3	610	265	750	2150 x 2150 x 650	360
2220	800	2230	950	2426	2346	36 x $\varnothing 22$	3	520	55	730	2480 x 2480 x 560	460

Abmessungen in mm sofern nicht anders angegeben
 Dimensions in mm unless otherwise specified

Änderungen vorbehalten
 Subject to change

Ausgabe | Edition 06.2011 | 11-0101
 www.lake-of-consens.com

Das vollständige Zeppelin Programm finden Sie unter www.zeppelin-systems.com
 For the complete Zeppelin program please click www.zeppelin-systems.com

Zeppelin Reimelt GmbH
Messenhäuser Str. 37-45
63322 Rödermark
Germany

Tel.: +49 6074 691-0
Fax: +49 6074 6031
Email: foodtechnology@zeppelin.com

Fließbett
Fluidizing bed

Bestellbeispiel

Mit der Typenbezeichnung können Sie Ihr individuelles Zeppelin Produkt bestellen. Geben Sie bitte die entsprechenden Kürzel für Typenbezeichnung, Ausführung, Nennweiten, Volumina etc. an.

How to order

You are able to order your individual Zeppelin product by using the type designation. Please indicate the relevant abbreviations for the type designation, execution, nominal sizes volumes etc.

Typenbezeichnung Type designation		
FB	1268 –	PE
Fließbett Fluidizing bed	Größe Size	PE = Sinterplatten auf PE-Basis PE based sintered plates VA = Sinterplatten auf Edelstahl-Basis Stainless steel based sintered plates